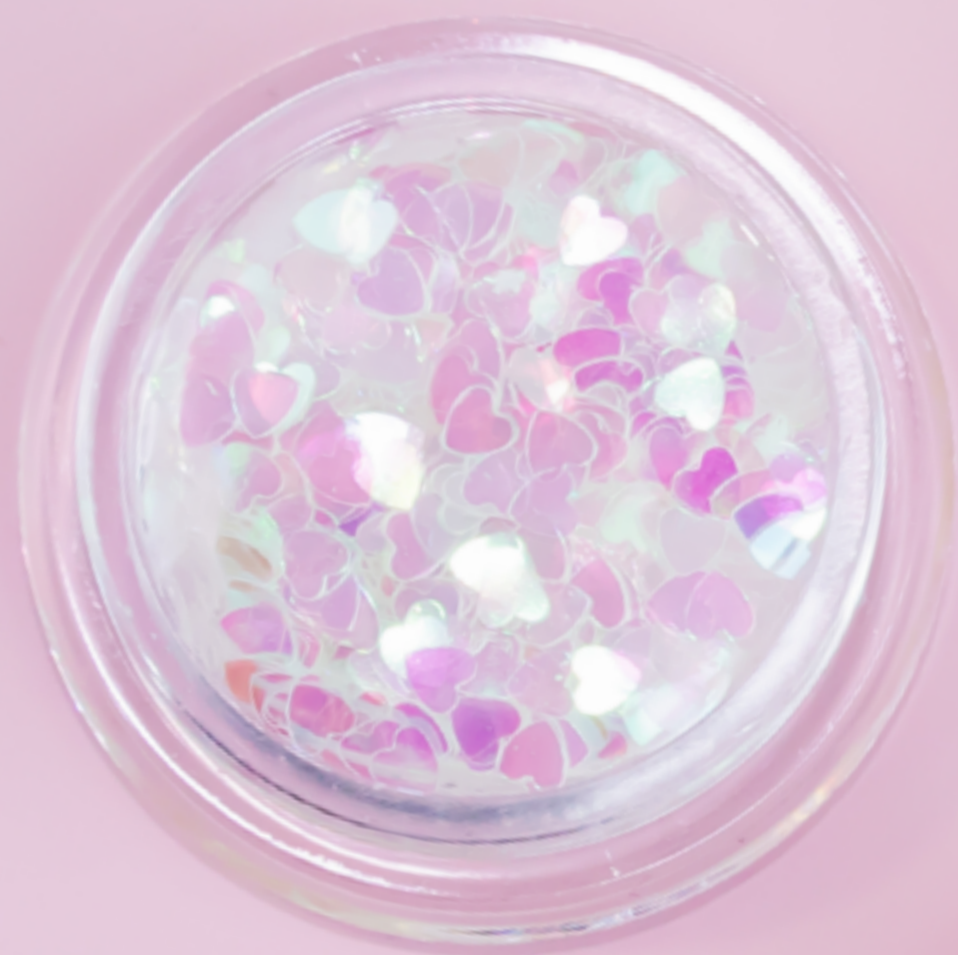


xi-corações

GLITTER CORAÇÃO
MANUAL DE APLICAÇÃO



HEARTS GLITTER . GLITTER CORAZONES . GLITTER COEURS
APPLICATION MANUAL . MANUAL DE APLICACIÓN . MANUEL D'APPLICATION

INOCOS

método selagem - top coat

1 Após aplicação de cor, aplicar uma camada fina de **Fixante e Finalizante Efeito** e, sem catalisar, aplicar os **Xi-Corações Glitter** com a ajuda da ponta de cera do **Aplicador de Jóias**. Catalisar (UV 120s/LED 60s).

EN. After applying the color, apply a thin layer of **Fixante e Finalizante Efeito** and, without curing, apply the **Xi-Corações Glitter** with the help of the wax tip of the **Gem Applicator**. Cure (UV 120s/LED 60s).

ES. Después del color, aplicar una capa fina de **Fixante e Finalizante Efeito** y, sin catalizar, aplicar los **Xi-Corações Glitter** con la ayuda de la punta de cera del **Aplicador de Joyas**. Catalizar (UV 120s/LED 60s).

FR. Après l'application de la couleur, appliquer une fine couche d'**Fixante e Finalizante Efeito** et, sans catalyser, appliquer les **Xi-Corações Glitter** à l'aide de la pointe en cire de l'**Applicateur à Bijoux**. Catalyser (UV 120s/LED 60s).

2 Finalizar com uma camada do top coat pretendido. Catalisar (UV 120s/LED 60s).

EN. Apply a layer of the chosen top coat. Cure (UV 120s/LED 60s).

ES. Terminar con una capa del top coat deseado. Catalizar (UV 120s/LED 60s).

FR. Terminer avec une couche de top coat souhaité. Catalyser (UV 120s/LED 60s).



BRILHO

EN. SHINE

ES. BRILLO

FR. BRILLANT

MATE

EN. MATTE

ES. MATE

FR. MAT

método encapsulado gel de construção

ESTE MÉTODO É ADAPTÁVEL À TÉCNICA DE POLYACRYGEL E ACRÍLICO

EN. THIS METHOD ALSO WORKS WITH POLYACRYGEL AND ACRYLIC

ES. ESTE MÉTODO SE ADAPTA A LA TÉCNICA DEL POLYACRYGEL Y ACRÍLICO

FR. CETTE MÉTHODE EST ADAPTABLE À LA TECHNIQUE DE POLYACRYGEL ET ACRYLIQUE

1 Após preparação da unha, aplicar uma camada fina de **Gel de Construção Transparente** na unha (No caso de extensão com moldes, fazer uma extensão fina e, de seguida, aplicar uma camada fina de **Gel de Construção Transparente** na unha).

EN. After nail preparation, apply a thin layer of **Clear Builder Gel** on the nail (If it's a nail extension application, do a thin extension and then, apply a thin layer of **Clear Builder Gel** on the nail).

ES. Después de preparar la uña, aplicar una capa fina de **Gel de Construcción Transparente** en la uña (En el caso de la extensión con moldes, hacer una extensión fina y, de seguida, aplicar una capa fina de **Gel de Construcción Transparente** en la uña).

FR. Après la préparation de l'ongle, appliquer une fine couche de **Gel de Construction Transparent** sur l'ongle (Aucun cas de extension avec moules, faire une fine extension et, ensuite, appliquer une fine couche de **Gel de Construction Transparent** sur l'ongle).

2 Sem catalisar, aplicar os **Xi-Corações Glitter** com a ajuda da ponta de cera do **Aplicador de Jóias**. Catalisar (UV 120s/LED 60s).

EN. Without curing, apply the **Xi-Corações Glitter** with the help of the wax tip of the **Gem Applicator**. Cure (UV 120s/LED 60s).

ES. Sin catalizar, aplicar los **Xi-Corações Glitter** con la ayuda de la punta de cera del **Aplicador de Joyas**. Catalizar (UV 120s/LED 60s).

FR. Sans catalyser, appliquer les **Xi-Corações Glitter** à l'aide de la pointe en cire de l'**Applicateur à Bijoux**. Catalyser (UV 120s/LED 60s).



método encapsulado gel de construção

3 Repetir o passo anterior as vezes que desejar para criar um efeito 3D.

EN. Repeat the previous step as much as you wish, in order to create a 3D effect.

ES. Repetir el paso anterior tantas veces como quieras para crear un efecto 3D.

FR. Répéter les deux étapes précédentes pour un effet 3D.

4 Fazer a construção da unha com **Gel de Construção Transparente**. Catalisar e limar.

EN. Do the remaining nail construction with **Clear Builder Gel**. Cure and file.

ES. Hacer la construcción del clavo con **Gel de Construcción Transparente**. Catalizar y limar.

FR. Faire la construction de l'ongle avec **Gel de Construction Transparent**. Catalyser et limer.

5 Finalizar com uma camada do top coat pretendido. Catalisar (UV 120s/LED 60s).

EN. Apply a layer of the chosen top coat. Cure (UV 120s/LED 60s).

ES. Terminar com una capa del top coat deseado. Catalizar (UV 120s/LED 60s).

FR. Terminer avec une couche de top coat souhaité. Catalyser (UV 120s/LED 60s).



EN. COLORS AVAILABLE | ES. COLORES DISPONIBLES | FR. COULEURS DISPONIBLE

cores disponíveis



BRANCO HOLOGRÁFICO
EN. WHITE HOLOGRAPHIC
ES. BLANCO HOLOGRÁFICO
FR. BLANC HOLOGRAPHIQUE



PRATA
EN. SILVER
ES. PLATA
FR. ARGENT



ROSA
EN. PINK
ES. ROSA
FR. ROSE



VERMELHO
EN. RED
ES. ROJO
FR. ROUGE



S A B E M A I S E M
WWW.INOEH.PT



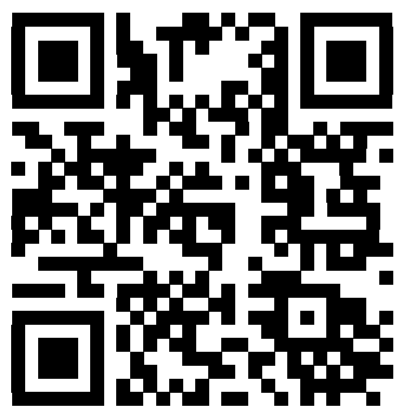
APOIO AO CLIENTE

CLIENT SUPPORT | APOYO AL CLIENTE | SERVICE CLIENTE

apoiaocliente@inoeh.pt

+351 244 011 601

9h - 18h - DIAS ÚTEIS | BUSINESS DAYS | DÍAS LABORABLES | JOURNÉES DE TRAVAIL



Leva contigo o catálogo INOCOS!

Take the INOCOS catalogue with you!

¡Lleva el catálogo INOCOS contigo!

Emportez le catalogue INOCOS avec toi !



@INOCOSCOSMETICS